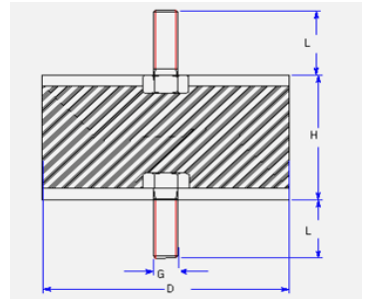


**SILENTGUMMI, mit zwei Gewindestiften**

Form	D mm	H mm	L mm	G	Druck Fstat. max. (N) (NK ca. 55° SH A)	Artikel- Gewicht kg (ca.)	EUR / St.
101010	10	10	10	M4	49,1	0,004	<b>1,99 €</b>
101015	10	15	10	M4	49,1	0,004	<b>1,99 €</b>
101508	15	8	11	M4	107,9	0,006	<b>1,99 €</b>
101515	15	15	11	M4	107,9	0,007	<b>1,99 €</b>
1018085	18	8,5	16	M6	166,8	0,012	<b>1,99 €</b>
102008	20	8	19	M6	196,2	0,011	<b>1,99 €</b>
102015	20	15	19	M6	196,2	0,018	<b>1,99 €</b>
102020	20	20	19	M6	196,2	0,02	<b>1,99 €</b>
102025	20	25	19	M6	196,2	0,021	<b>1,99 €</b>
102510	25	10	19	M6	313,9	0,025	<b>1,99 €</b>
102515	25	15	19	M6	313,9	0,03	<b>1,99 €</b>
102520	25	20	19	M6	313,9	0,032	<b>1,99 €</b>
102525	25	25	19	M6	313,9	0,032	<b>1,99 €</b>
102530	25	30	19	M6	313,9	0,037	<b>1,99 €</b>
102533	25	33	19	M6	313,9	0,04	<b>2,49 €</b>
103015	30	15	21	M8	451,3	0,046	<b>2,49 €</b>
103020	30	20	21	M8	451,3	0,051	<b>2,49 €</b>
103025	30	25	21	M8	451,3	0,055	<b>2,49 €</b>
103030	30	30	21	M8	451,3	0,057	<b>2,49 €</b>
103033	30	33	21	M8	451,3	0,058	<b>2,49 €</b>
103040	30	40	21	M8	451,3	0,066	<b>2,49 €</b>
104020M8	40	20	23	M8	804,4	0,078	<b>2,99 €</b>
104030M8	40	30	23	M8	804,4	0,091	<b>2,99 €</b>
104035M8	40	35	23	M8	804,4	0,097	<b>3,49 €</b>
104040M8	40	40	23	M8	804,4	0,106	<b>3,49 €</b>
104020M10	40	20	23	M10	804,4	0,087	<b>3,49 €</b>
104030M10	40	30	23	M10	804,4	0,1	<b>3,49 €</b>
104035M10	40	35	23	M10	804,4	0,106	<b>3,49 €</b>
104040M10	40	40	23	M10	804,4	0,123	<b>3,49 €</b>
105020	50	20	30	M10	1255,7	0,126	<b>4,49 €</b>
105025	50	25	30	M10	1255,7	0,147	<b>4,49 €</b>
105030	50	30	30	M10	1255,7	0,156	<b>4,49 €</b>
105035	50	35	30	M10	1255,7	0,159	<b>4,99 €</b>
105040	50	40	30	M10	1255,7	0,175	<b>4,99 €</b>
105045	50	45	30	M10	1255,7	0,18	<b>4,99 €</b>
105050	50	50	30	M10	1255,7	0,189	<b>5,49 €</b>
107045	70	45	30	M10	2452,5	0,371	<b>9,49 €</b>
107525	75	25	37	M12	2815,5	0,35	<b>7,99 €</b>
107540	75	40	37	M12	2815,5	0,425	<b>8,99 €</b>
107545	75	45	37	M12	2815,5	0,451	<b>9,99 €</b>
107550	75	50	37	M12	2815,5	0,475	<b>10,49 €</b>
107555	75	55	37	M12	2815,5	0,489	<b>10,99 €</b>
1010040	100	40	46	M16	5012,9	0,959	<b>17,99 €</b>
1010055	100	55	46	M16	5012,9	1,05	<b>19,49 €</b>
1010060	100	60	46	M16	5012,9	1,091	<b>20,49 €</b>
1010075	100	75	46	M16	5012,9	1,214	<b>20,99 €</b>
1015050M16	150	50	46	M16	11271,7	2,314	<b>69,99 €</b>
1015055M16	150	55	46	M16	11271,7	2,325	<b>69,49 €</b>
1015060M16	150	60	46	M16	11271,7	2,404	<b>74,49 €</b>

Form 10



Ute Willems  
Zur Eichenbitze 10  
53773 Hennef  
UST-id-Nr.: DE 240646451

Phone: +49 (0) 221 376 1111  
Fax: +49 (0) 221 384 754

[www.silentgummi.de](http://www.silentgummi.de)  
[info@kuehler-willems.de](mailto:info@kuehler-willems.de)

1015070M16	150	70	46	M16	11271,7	2,772	<b>74,49 €</b>
1015075M16	150	75	46	M16	11271,7	2,851	<b>77,49 €</b>
1015050M20	150	50	46	M20	11271,7	2,518	<b>70,99 €</b>
1015055M20	150	55	46	M20	11271,7	2,529	<b>73,49 €</b>
1015060M20	150	60	46	M20	11271,7	2,808	<b>75,99 €</b>
1015075M20	150	75	46	M20	11271,7	3,055	<b>82,99 €</b>
10200100	200	100	46	M20	20032	6,02	<b>179,99 €</b>
10250100	250	100	46	M24	31300,6	9,52	<b>299,99 €</b>

#### **Eigenschaften:**

Die angebotenen Silentgummi sind als Standardprodukt mit 55 Grad SH (Shore-Härte) hergestellt. Material Naturkautschuk für hohe Festigkeit und gutem dynamischen Verhalten. Bei Innengewinde entspricht das Maß der Tiefe gleich dem Gewindedurchmesser  
*Beispiel: M10=ca. 10mm Gewindtiefe*

#### **Belastungsgrenze:**

Statische Druckbelastung:  $f_{max} = ca. 6,5 \text{ kg/cm}^2$  ( $63,77 \text{ N/cm}^2$ )

Statische Höchstbelastung:  $r^2 \times \pi$  (3,14)  $\times$  6,5

*Beispiel: Artikel 104020*

$2 \text{ cm} \times 2 \text{ cm} \times \pi$  (3,14)  $\times$  6,5  $\text{ kg/cm}^2 = 81,64 \text{ kg}$

***Dieser Wert ist nur ein theoretisch errechneter Wert und kann nicht garantiert werden.***

Sonderanfertigungen in anderen Formen, Härtegraden oder Spezial-Gummimischungen sind auf Anfrage ebenfalls lieferbar.

Preise inklusive 19% Mehrwertsteuer.

Zuzüglich Versandkosten, abhängig von Menge und Gewicht.

Stand: 01.02.2009